

Союз Московских архитекторов  
ООО «Архитектурный центр СМА»

**ПРОЕКТ ПЕРЕПЛАНИРОВКИ  
КВАРТИРЫ №3 В ЖИЛОМ КОМПЛЕКСЕ  
ПЕРЕМЕННОЙ ЭТАЖНОСТИ ПО АДРЕСУ: г. МОСКВА,  
ПРОСПЕКТ МАРШАЛА ЖУКОВА, д. 59**

ЗАКАЗЧИК: ЧАСТНОЕ ЛИЦО

**АРХИТЕКТУРНО-СТРОИТЕЛЬНЫЕ РЕШЕНИЯ**



Москва, 2012 г.

Союз Московских архитекторов  
ООО. «Архитектурный центр СМА»

**ПРОЕКТ ПЕРЕПЛАНИРОВКИ  
КВАРТИРЫ №3 В ЖИЛОМ КОМПЛЕКСЕ  
ПЕРЕМЕННОЙ ЭТАЖНОСТИ ПО АДРЕСУ: г. МОСКВА,  
проспект МАРШАЛА ЖУКОВА, д. 59**

ЗАКАЗЧИК: ЧАСТНОЕ ЛИЦО

**АРХИТЕКТУРНО-СТРОИТЕЛЬНЫЕ РЕШЕНИЯ**

Главный архитектор  
проекта



Дук В.А.

Москва, 2012 г.



Саморегулируемая организация, основанная на членстве лиц, осуществляющих подготовку проектной документации

Зарегистрировано в Федеральной службе по энергетическому, технологическому и атомному надзору с внесением сведений в государственный реестр саморегулируемых организаций от 18 мая 2009 г. СРО-П-003-18052009

## Некоммерческое партнёрство «ГИЛЬДИЯ АРХИТЕКТОРОВ И ИНЖЕНЕРОВ»

ОГРН 1087799035906 123001, г. Москва, Гранатный пер., д. 9

# СВИДЕТЕЛЬСТВО

**о допуске к работам, которые оказывают влияние на безопасность объектов капитального строительства**

№ 0001-2009-7703616325-П-3

Выдано члену саморегулируемой организации

Общество с ограниченной ответственностью  
«Архитектурный Центр Союза Московских Архитекторов»

ОГРН 1067759994301 ИНН 7703616325  
123001, г. Москва, Гранатный пер., д. 9

Основание выдачи Свидетельства

Решение Коллегии СРО НП ГАРХИ, протокол № 15 от 15 июня 2009 г.

Настоящим Свидетельством подтверждается право на выполнение указанных в приложении к настоящему Свидетельству работ, которые оказывают влияние на безопасность объектов капитального строительства.

Начало действия с 15 июня 2009 г.

Свидетельство без приложения не действительно.

Свидетельство выдано без ограничения срока и территории его действия в пределах Российской Федерации.

Свидетельство выдано взамен ранее выданного:

Председатель Коллегии НП ГАРХИ

Д. В. Александров

Исполнительный директор НП ГАРХИ

Б. Б. Борисов



## ПЕРЕЧЕНЬ

видов работ по подготовке проектной документации, которые оказывают влияние на безопасность объектов капитального строительства

**Проектирование зданий и сооружений I и II уровней ответственности**

**РАБОТЫ ПО ПОДГОТОВКЕ СХЕМЫ ПЛАНИРОВОЧНОЙ ОРГАНИЗАЦИИ ЗЕМЕЛЬНОГО УЧАСТКА  
РАБОТЫ ПО РАЗРАБОТКЕ АРХИТЕКТУРНЫХ РЕШЕНИЙ**

Архитектурная часть (планы, разрезы, фасады)

**РАБОТЫ ПО РАЗРАБОТКЕ КОНСТРУКТИВНЫХ И ОБЪЕМНО-ПЛАНИРОВОЧНЫХ РЕШЕНИЙ**

**Конструктивные решения:**

- фундаменты
- несущие и ограждающие конструкции

**Выбор категории сложности инженерно-геологических условий для строительства на территориях с инженерно-геологическими условиями:**

III категории сложности (сложные):

- с распространением специфических грунтов:
  - просадочные
  - набухающие
  - техногенные
- с развитием природных и техногенных процессов:
  - сейсмичность 7 баллов и более
  - подтопление территорий
  - карст, суффозия
  - склоновые процессы (оползни, обвалы, солифлюкция)

**РАБОТЫ ПО ПОДГОТОВКЕ СВЕДЕНИЙ ОБ ИНЖЕНЕРНОМ ОБОРУДОВАНИИ, О СЕТЯХ ИНЖЕНЕРНО-ТЕХНИЧЕСКОГО ОБЕСПЕЧЕНИЯ, ПЕРЕЧНЯ ИНЖЕНЕРНО-ТЕХНИЧЕСКИХ МЕРОПРИЯТИЙ, СОДЕРЖАНИЯ ТЕХНОЛОГИЧЕСКИХ РЕШЕНИЙ**

**Технологические решения**

Общественные здания и сооружения и их комплексы:

- здания для образования, воспитания и подготовки кадров
- здания для научно-исследовательских учреждений, проектных и общественных организаций и управления
- здания и сооружения для здравоохранения и отдыха
- здания и сооружения физкультурно-оздоровительные и спортивные
- здания культурно-просветительных и зрелищных учреждений
- здания для предприятий торговли, общественного питания и бытового обслуживания
- здания для транспорта, предназначенные для непосредственного обслуживания населения
- здания для коммунального хозяйства (кроме производственных, складских и транспортных зданий и сооружений)
- храмовые комплексы, культовые здания и сооружения, мемориалы
- многофункциональные здания и комплексы, включающие помещения различного назначения

Производственные здания и их комплексы:

- предприятия межотраслевых производств:
  - склады, административно-бытовые и лабораторные здания

Объекты транспортного назначения и их комплексы:

- предприятия автомобильного транспорта:
  - автовокзалы
  - автозаправочные станции
  - авторемонтные предприятия
  - стоянки автомобильного транспорта
  - предприятия служб дорожного хозяйства – здания и сооружения дорожной и автотранспортной служб

Гидротехнические сооружения и их комплексы:

- берегоукрепительные, защитные, регуляционные и ограждающие сооружения

**Инженерное оборудование и системы зданий и сооружений**

Отопление, вентиляция, кондиционирование

Холодоснабжение

Водоснабжение и канализация

Электроснабжение и силовое оборудование

Связь и сигнализация

Теле- и радиовещание, радиофикация

Диспетчеризация, автоматизация и управление инженерными системами

**Сети инженерно-технического обеспечения и их сооружения**





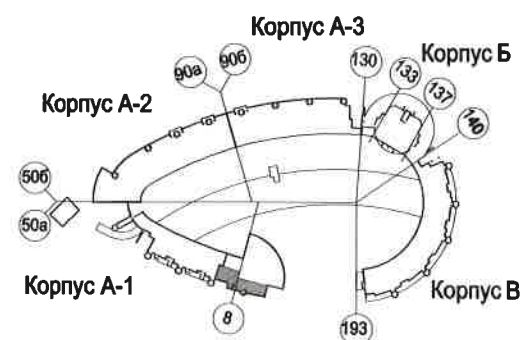








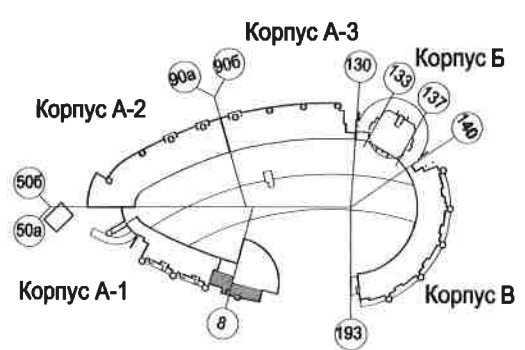
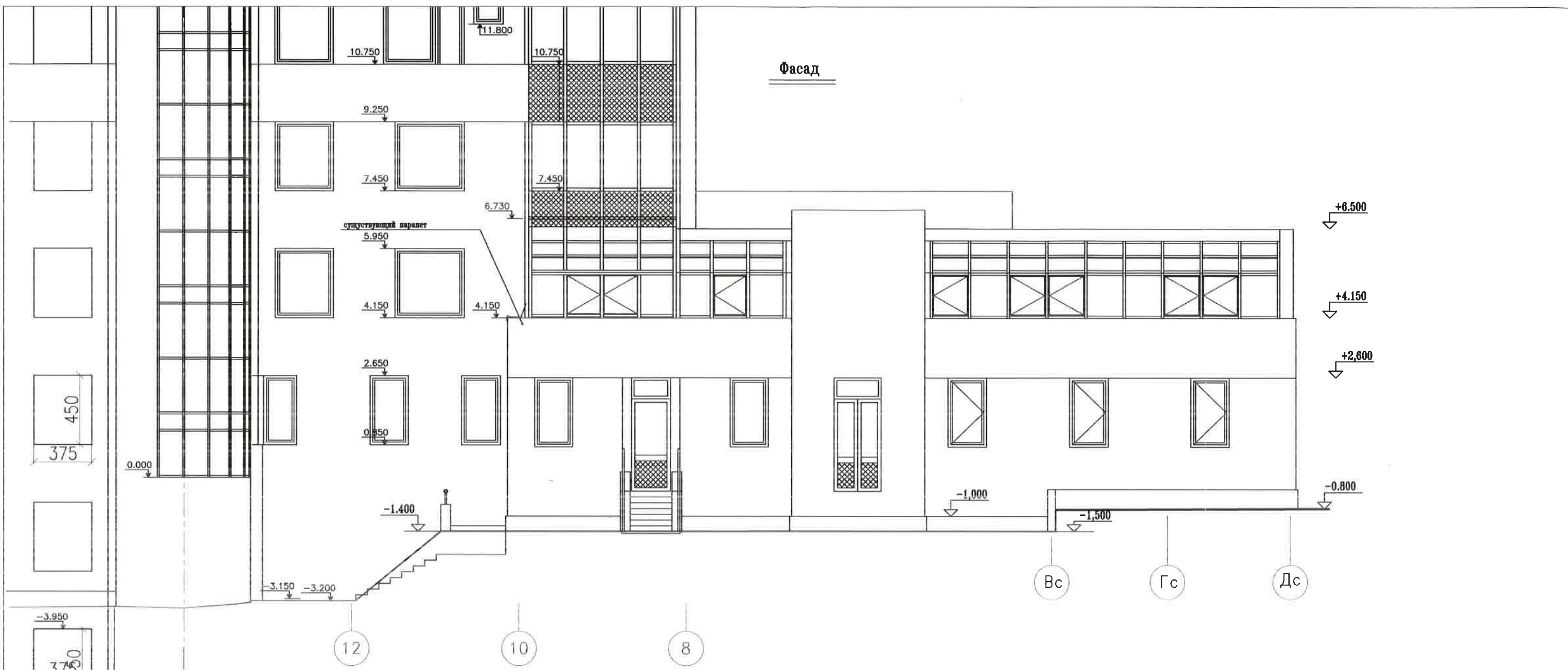




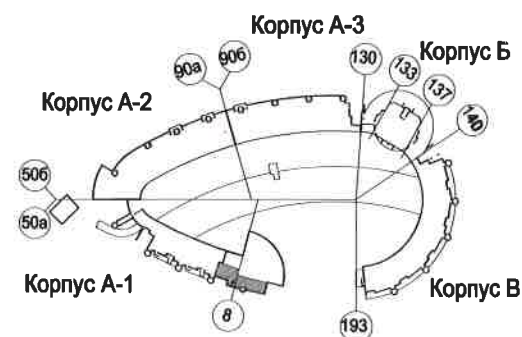
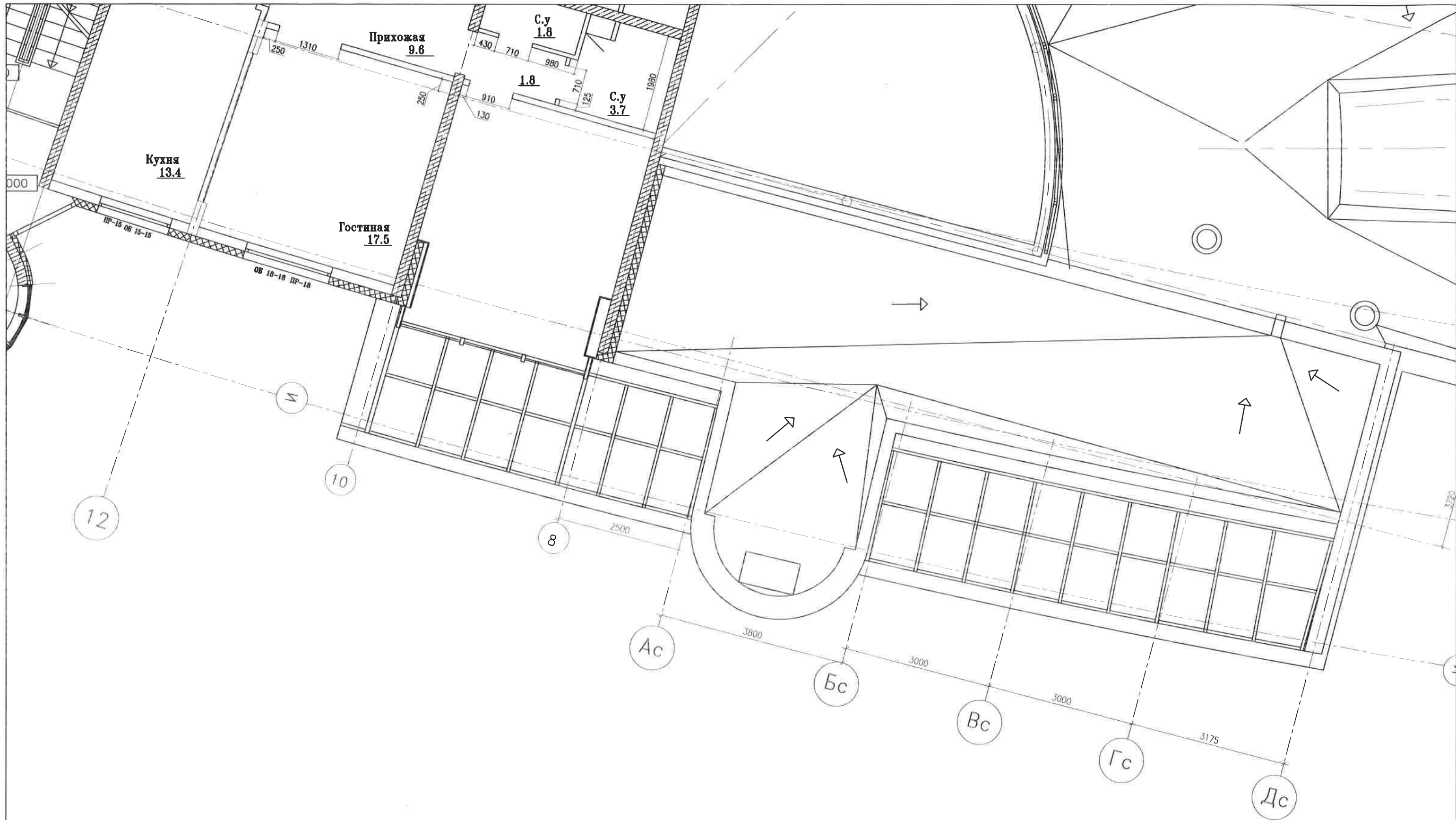
				Заказчик: ЧАСТНОЕ ЛИЦО			АС
				ЖИЛОЙ КОМПЛЕКС ПО АДРЕСУ: пр-т МАРШАЛА ЖУКОВА, д.59			
Изм. Лист	№ докум.	Подп.	Дата	ПЕРЕПЛАНИРОВКА КВАРТИРЫ 3 В КОРПУСЕ "А1"	Стадия	Лист	Листов
ГАП	Дук	<i>[Signature]</i>			РД		
Архит.	Анисяева			Фасад в осях 12-Дс после перепланировки	ООО "АРХИТЕКТУРНЫЙ ЦЕНТР СМА"		
Н.контр.	Дук	<i>[Signature]</i>					



Фасад



				Заказчик: ЧАСТНОЕ ЛИЦО			АС	
				<b>ЖИЛОЙ КОМПЛЕКС</b> ПО АДРЕСУ: пр-т МАРШАЛА ЖУКОВА, д.59				
Изм.	Лист	№ докум.	Подп.	Дата	ПЕРЕПЛАНИРОВКА КВАРТИРЫ 3 В КОРПУСЕ "А1"	Стадия	Лист	Листов
ГАП		Дук	<i>[Signature]</i>			РД		
Архит.		Анисяева			Фасад в осях 12-Дс после перепланировки	ООО "АРХИТЕКТУРНЫЙ ЦЕНТР СМА"		
Н.контр.		Дук	<i>[Signature]</i>					



					Заказчик: ЧАСТНОЕ ЛИЦО			АС
					ЖИЛОЙ КОМПЛЕКС ПО АДРЕСУ: пр-т МАРШАЛА ЖУКОВА, д.59			
Изм.	Лист	№ докум.	Подп.	Дата	ПЕРЕПЛАНИРОВКА КВАРТИРЫ 3 В КОРПУСЕ "А1"	Стадия	Лист	Листов
ГАП	Дук		<i>[Signature]</i>			РД		
Архит.	Анисяева				Фрагмент плана кровли в осях 12- Дс План после перепланировки	ООО "АРХИТЕКТУРНЫЙ ЦЕНТР СМА"		
Н.контр.	Дук		<i>[Signature]</i>					